

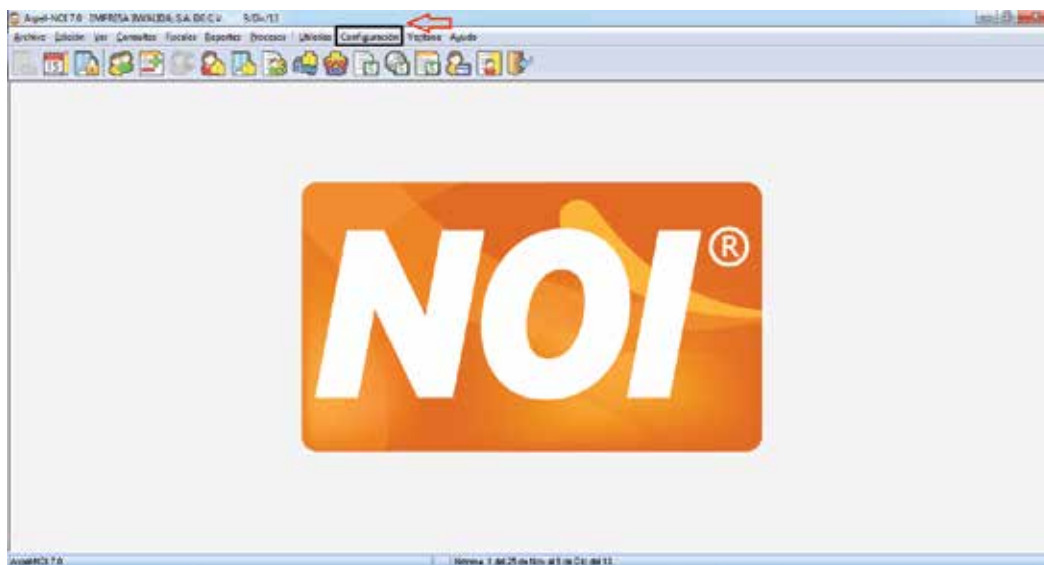


Manual de Configuración ASPEL NOI 7.0 con Timbrado FEL®



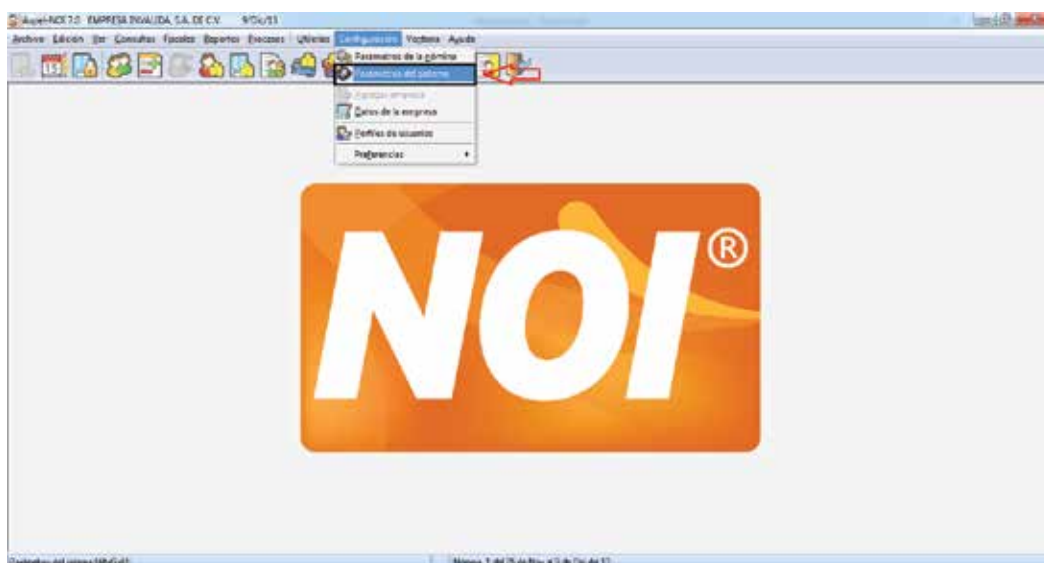
1.

Una vez dentro de **ASPEL – NOI 7.0** localizamos en la parte superior izquierda El menú “**Configuración**” y le damos un **Clic**.



2.

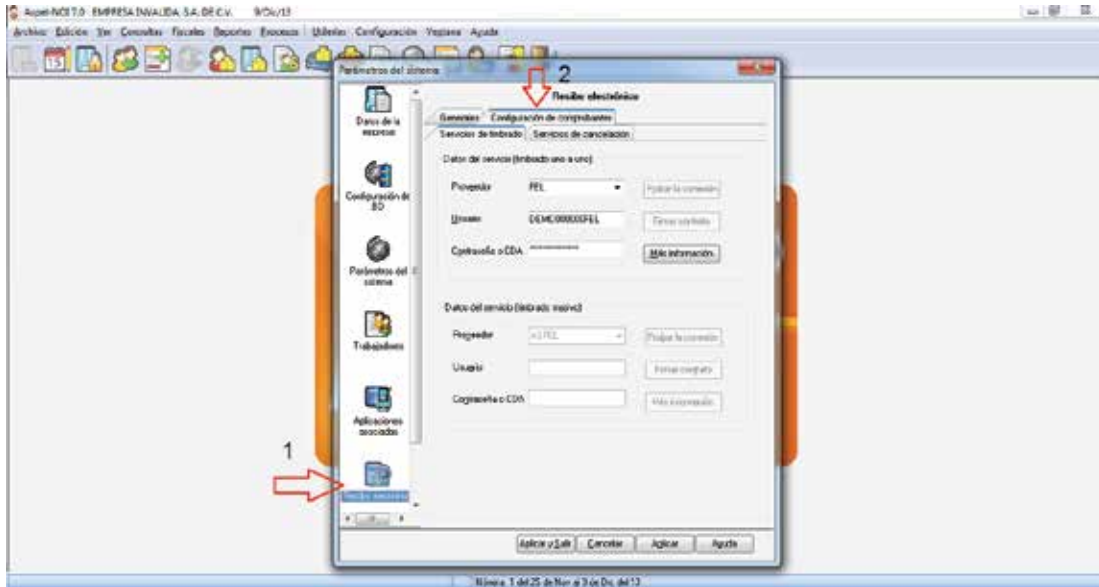
Una vez desplegado el menú de Configuración, localizamos la opción de “**Parámetros del sistema**” y le damos **Clic**.



Proveedor autorizado de certificación SAT
Número de aprobación: 55029

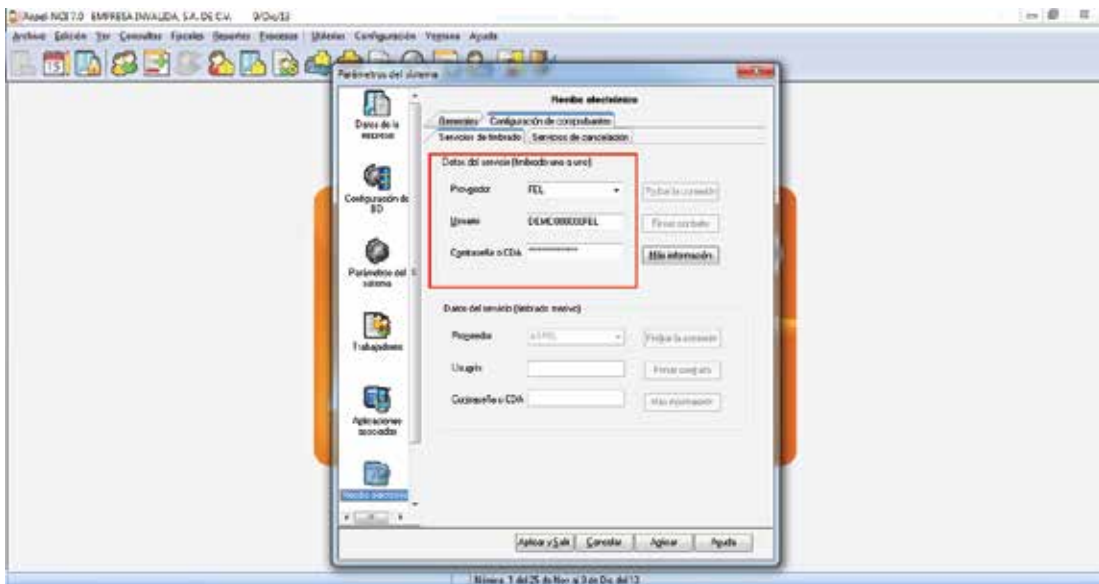
3.

Una vez dentro del menú, localizamos la opción de **“Recibo Electronico”**. Posteriormente localizamos la pestaña **“Configuración de comprobantes”** y le damos **Clic**.



4.

Seleccionamos la opción de Proveedor a **“FEL”** y posteriormente ponemos Usuario y Contraseña, damos **Clic** en el botón **Aplicar**, nos pedirá una confirmación de Contraseña.



Proveedor autorizado de certificación SAT
Número de aprobación: 55029



¡LISTO!

Usted ha configurado su sistema ASPEL – NOI 7.0 con el Timbrado FEL exitosamente.



www.fel.mx
Proveedor autorizado de certificación SAT
Número de aprobación: 55029